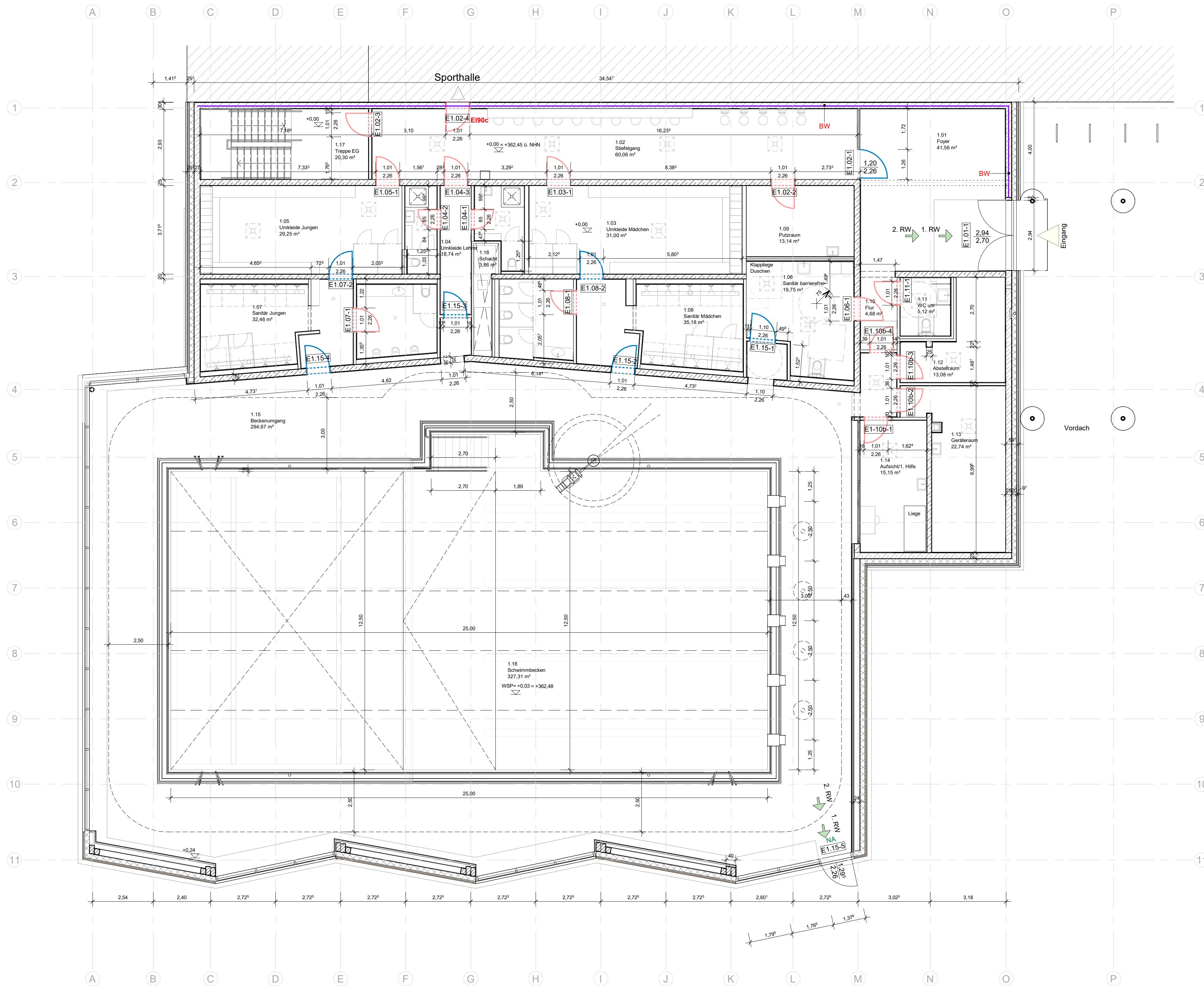


1
A02-0241 M 1 : 100

UG Übersicht Türen



2
A02-0241 M 1 : 100

EG Übersicht Türen

LV Türliste																									
Türnummer	Türtyp	Größe [m]		Anzahl Flügel	Ebene	in Raum	Aufschlag (GF=Gehflügel/ ST=Stehflügel)		Wand	Zarge		Türblatt		Beschläge				Anforderung		Notausgang	Gewerk				
		Breite	Höhe				DIN Links	DIN Rechts		Typ	Stärke	Typ	Material	Material	Oberfläche	Drücker/Knauf/Stange		Zylindertyp	Brandschutz			Unterschnitt (mm)	Nassraum / Feuchtraum		
																Außen	Innen							Zylinder/WC-Beschlag/Keiner	
Außen																									
E1 203-1	RST_Drehflügel 2-flg	2,300	2,500	zweiflügelig	UG	2.03 Flur																Yes	Fassade		
E1 15-5	Türelement 1-flg - Drehflügel - Glas	1,295	2,260	einflügelig	EG	1.15 Beckenumgang		x														Yes	Fassade		
E1 01-1	Türelement 2-flg - Drehflügel - Glas	2,940	2,700	zweiflügelig	EG	1.01 Foyer																No	Fassade		
Innen																									
U2 01-1	sga_Drehflügel 1-flg - Metall - U-Zarge	1,010	2,260	einflügelig	UG	2.01 Treppe UG		x	Stahlbeton	0,250	UZ	Stahl	Stahlblech									E103cs	5	Innentüren	
U2 03-2	sga_Drehflügel 1-flg - Metall - U-Zarge	1,010	2,260	einflügelig	UG	2.04 Heizung Fernwärme		x	Stahlbeton	0,250	UZ	Stahl	Stahlblech									E103cs	5	Innentüren	
U2 06-1	sga_Drehflügel 1-flg - Metall - U-Zarge	1,010	2,260	einflügelig	UG	2.06 Warmwasser		x	Stahlbeton	0,250	UZ	Stahl	Stahlblech									E103cs	5	Innentüren	
U2 05-1	sga_Drehflügel 1-flg - Metall - U-Zarge	1,010	2,260	einflügelig	UG	2.05 Elektro Anschluss	x		Stahlbeton	0,250	UZ	Stahl	Stahlblech									E103cs	5	Innentüren	
U2 13-1	sga_Drehflügel 1-flg - Metall - U-Zarge	1,010	2,260	einflügelig	UG	2.13 Chemielager	x		Stahlbeton	0,250	UZ	Stahl	Stahlblech									E103cs	5	Innentüren	
U2 03-5	sga_Drehflügel 1-flg - Metall - U-Zarge	1,010	2,260	einflügelig	UG	2.11 Calciumhypochlorit-Anlage		x	Stahlbeton	0,250	UZ	Stahl	Stahlblech									E103cs	5	Innentüren	
U2 03-6	sga_Drehflügel 1-flg - Metall - U-Zarge	1,010	2,260	einflügelig	UG	2.12 Werkstatt		x	Stahlbeton	0,250	UZ	Stahl	Stahlblech									E103cs	5	Innentüren	
U2 04-1	sga_Drehflügel 1-flg - Metall - U-Zarge	1,010	2,260	einflügelig	UG	2.09 Lager	x		Stahlbeton	0,250	UZ	Stahl	Stahlblech									E103cs	5	Innentüren	
U2 03-4	sga_Drehflügel 1-flg - Metall - U-Zarge	1,010	2,260	einflügelig	UG	2.08 Müll		x	Stahlbeton	0,250	UZ	Stahl	Stahlblech									E103cs	5	Innentüren	
U2 03-3	sga_Drehflügel 1-flg - Metall - U-Zarge	1,010	2,260	einflügelig	UG	2.07 Server	x		Stahlbeton	0,250	UZ	Stahl	Stahlblech									E103cs	5	Innentüren	
U2 10-1	sga_Drehflügel 1-flg - Metall - U-Zarge	1,010	2,260	einflügelig	UG	2.10 Calciumhypochlorit-Lager		x	Stahlbeton	0,250	UZ	Stahl	Stahlblech									E103cs	5	Innentüren	
U2 18-1	sga_Drehflügel 1-flg - Metall - U-Zarge	1,010	2,260	einflügelig	UG	2.18 Erhöhung		x	Stahlbeton	0,250	UZ	Stahl	Stahlblech									E103cs	5	Innentüren	
12																									
E1 04-2	sga_Drehflügel 1-flg - U-Zarge	0,850	2,260	einflügelig	EG	1.04 Umkleide Lehrer	x		Trockenbau	0,125	UZ	Alu	Röhrenspan									10		Innentüren	
E1 04-1	sga_Drehflügel 1-flg - U-Zarge	0,850	2,260	einflügelig	EG	1.04 Umkleide Lehrer		x	Trockenbau	0,125	UZ	Alu	Röhrenspan									10		Innentüren	
E1 03-1	sga_Drehflügel 1-flg - U-Zarge	1,010	2,260	einflügelig	EG	1.03 Umkleide Mädchen		x	Trockenbau	0,125	UZ	Alu	Vollspan									10		Innentüren	
E1 08-1	sga_Drehflügel 1-flg - U-Zarge	1,010	2,260	einflügelig	EG	1.08 Sanitär Mädchen	x		Trockenbau	0,125	UZ	Alu	Röhrenspan									10		Innentüren	
E1 04-3	sga_Drehflügel 1-flg - U-Zarge	1,010	2,260	einflügelig	EG	1.04 Umkleide Lehrer		x	Trockenbau	0,250	UZ	Alu	Vollspan									10		Innentüren	
E1 05-1	sga_Drehflügel 1-flg - U-Zarge	1,010	2,260	einflügelig	EG	1.05 Umkleide Jungen		x	Trockenbau	0,250	UZ	Alu	Vollspan									10		Innentüren	
E1 02-3	sga_Drehflügel 1-flg - U-Zarge	1,010	2,260	einflügelig	EG	1.17 Treppe EG	x		Trockenbau	0,125	UZ	Alu	Vollspan									10		Innentüren	
E1 07-1	sga_Drehflügel 1-flg - U-Zarge	1,010	2,260	einflügelig	EG	1.07 Sanitär Jungen	x		Trockenbau	0,125	UZ	Alu	Röhrenspan									10		Innentüren	
E1 02-2	sga_Drehflügel 1-flg - U-Zarge	1,010	2,260	einflügelig	EG	1.09 Putzraum		x	Trockenbau	0,250	UZ	Alu	Vollspan									10		Innentüren	
E1 10b-4	sga_Drehflügel 1-flg - U-Zarge	1,010	2,260	einflügelig	EG	1.10 Flur	x		Trockenbau	0,125	UZ	Alu	Röhrenspan									10		Innentüren	
E1 08-1	sga_Drehflügel 1-flg - U-Zarge	1,010	2,260	einflügelig	EG	1.06 Sanitär barrierefrei	x		Trockenbau	0,250	UZ	Alu	Vollspan				WC-Beschlag					10		Innentüren	
E1 10b-3	sga_Drehflügel 1-flg - U-Zarge	1,010	2,260	einflügelig	EG	1.12 Abstellraum		x	Trockenbau	0,125	UZ	Alu	Röhrenspan									10		Innentüren	
E1 02-4	sga_Drehflügel 1-flg - U-Zarge	1,010	2,260	einflügelig	EG	1.02 Stiefelgang	x		Trockenbau	0,250	UZ	Alu	Vollspan					E190c				10		Innentüren	
E1 10b-1	sga_Drehflügel 1-flg - U-Zarge	1,010	2,260	einflügelig	EG	1.14 Aufschl./1. Hilfe	x		Trockenbau	0,125	UZ	Alu	Röhrenspan									10		Innentüren	
E1 10b-2	sga_Drehflügel 1-flg - U-Zarge	1,010	2,260	einflügelig	EG	1.13 Geräteraum		x	Trockenbau	0,125	UZ	Alu	Röhrenspan									10		Innentüren	
E1 11-1	sga_Drehflügel 1-flg - U-Zarge	1,010	2,260	einflügelig	EG	1.11 WC uni	x		Trockenbau	0,125	UZ	Alu	Vollspan				WC-Beschlag					10		Innentüren	
16																									
E1 08-2	sga_Glas - Drehflügel 1-flg - Metall - U-Zarge	1,010	2,260	einflügelig	EG	1.03 Umkleide Mädchen		x	Stahlbeton	0,200	UZ	Alu	VSG Glas									10		Innentüren	
E1 15-2	sga_Glas - Drehflügel 1-flg - Metall - U-Zarge	1,010	2,260	einflügelig	EG	1.08 Sanitär Mädchen	x		Stahlbeton	0,250	UZ	Alu	VSG Glas									10		Innentüren	
E1 07-2	sga_Glas - Drehflügel 1-flg - Metall - U-Zarge	1,010	2,260	einflügelig	EG	1.05 Umkleide Jungen		x	Stahlbeton	0,200	UZ	Alu	VSG Glas									10		Innentüren	
E1 15-4	sga_Glas - Drehflügel 1-flg - Metall - U-Zarge	1,010	2,260	einflügelig	EG	1.07 Sanitär Jungen		x	Trockenbau	0,250	UZ	Alu	VSG Glas									10		Innentüren	
E1 15-3	sga_Glas - Drehflügel 1-flg - Metall - U-Zarge	1,010	2,260	einflügelig	EG	1.04 Umkleide Lehrer	x		Trockenbau	0,125	UZ	Alu	VSG Glas									10		Innentüren	
E1 15-1	sga_Glas - Drehflügel 1-flg - Metall - U-Zarge	1,100	2,260	einflügelig	EG	1.06 Sanitär barrierefrei		x	Trockenbau	0,125	UZ	Alu	VSG Glas satinet (Folie)				WC-Beschlag					10		Innentüren	
6																									
E1 02-1	Türelement 1-flg - Drehflügel - Glas	1,200	2,260	einflügelig	EG	1.02 Stiefelgang	x		Glaswand															Schlosser	

Gesamt: 38

BAUVORHABEN
Neubau Schwimmhalle an der
Max-Ulrich-Drechsel
Realschule Regentau

BAUHER
Landkreis Regensburg
Altmühlstraße 3
D- 93059 Regensburg
GEMEINDE
Regentau
Fläch-Nr.:
819/7
H:
0.00 = +362.45m ü. NNH2016

- Legende**
- Ganzglaslüren, Zarge Aluminium
 - Undurchsichtiges Türblatt, Zarge Stahl oder Aluminium

- Türunter- oder Türanschnitt (siehe Türliste)**
- GG Ganzglaslüren, Zarge Aluminium
 - RR Rohraufbau Aluminium
 - UZ Umfassungszarge Stahl oder Aluminium
 - BZ Blockzarge Stahl oder Aluminium
 - EZ Eckzarge Stahl oder Aluminium
- 88° Türgröße: Breite Rohbau bezogen auf OKFF
2,28 Türhöhe Rohbau bezogen auf OKFF
T 04.05.01 Türnummer setzt sich zusammen aus Raumnummer und Türnummer je Raum

- Legende Brandschutz**
- F90/T90 Trennwand feuerbeständig F 90-AI-AB
 - F30/T30 Trennwand feuerhemmend F 30-AI-AB
 - nichttrennbare Baustoffe
 - E190c Tür feuerbeständig
 - E130c Tür feuerhemmend
 - E130cs Tür feuerhemmend, rauchdicht
 - RS Rauchschutztür
 - RS* normativ keine Anforderungen an die Rauchdichtigkeit, dicht- und selbstschließend
 - Vds Tür vollwandig dicht-/selbstschließend
 - DS Tür dichtschließend
 - NA Notausgang
 - RW Rettungsweg
- f30
 - Brandwand
 - fb = feuerbeständig

VORABZUG

00	26.03.2026	Erstellt	
REV.	DATUM	ÄNDERUNGSGEHALT	GEZ.
PLANNAME			
Übersichtsplan Türen			
MASSTAB	As indicated	ERSTELLT	26.03.2026
GEZEICHNET	OL	DATUM	26.03.2026
GEPRÜFT	WG	DATUM	26.03.2026
PLANART	Ausführungsplanung	PROJEKTURZUG	PROJEKTRNR.
	RST		060
PLANNUMMER			
A02-0241-Av00- Übersichtsplan Türen			
CAD REF NAME:			
A02-0241-Av00 Übersichtsplan Türen.dwg			